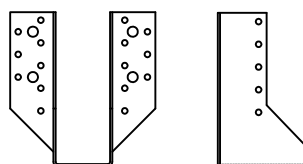
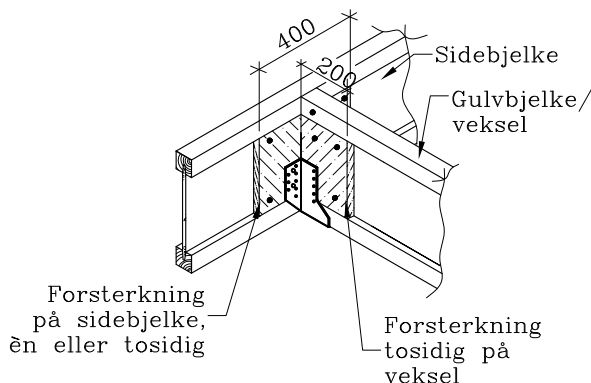


## Bjelkesko standard typer Dimensjonering

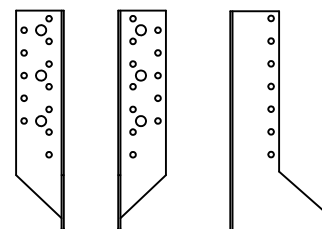
Dato  
28.03.11

Sign.  
AJW

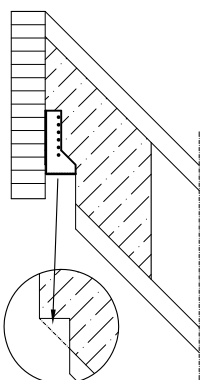
Nr.  
G06-210



Bjelkesko 48x136  
Grunnform 320



Bjelkesko 48x196  
Grunnform 440



Bjelkesko krever garping av sperre. Hele garpet gjøres i forsterkningen som vist. Garpet reduserer forstekningens kapasitet, ved små bjelke dimensjoner og eller store laster bør vinkelbeslag eller andre løsninger benyttes.

Bjelkeskoene spikres med 4,0x40 kamspiker eller beslagskruer minimum 5,0x35 i alle hull. Benyttes Masonite av HI-kvalitet kan lengder på spiker og skruer økes til hhv. 60 og 50 mm. Kapasiteter for to bjelkesko størrelser finnes i tabell 1.

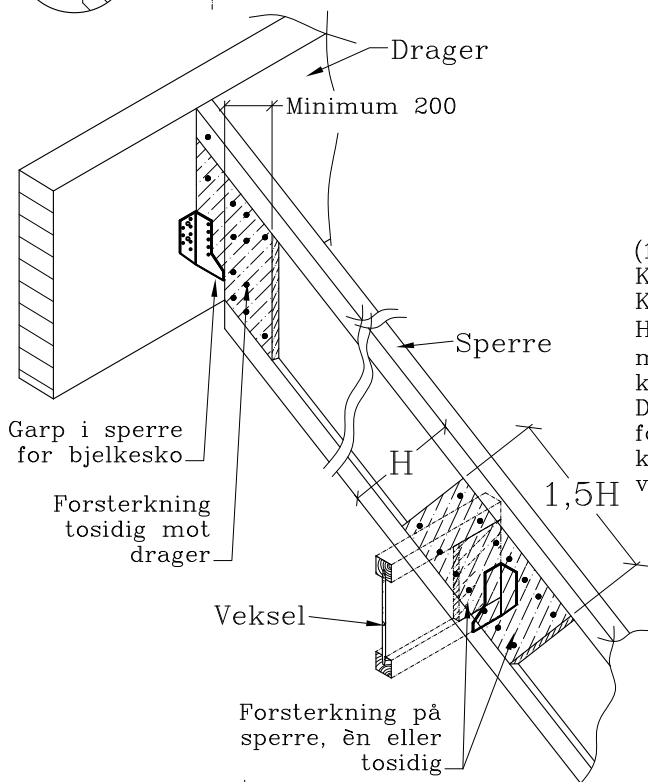
Bjelkesko med bredde 48 mm benyttes for Masonite av H-kvalitet (smalfbens). For Masonite av HI-kvalitet (bredflens) benyttes beslag tilpasset flensens bredde 70 mm. Kapasiteten for bjelkesko til HI-kvalitet og H-kvalitet er den samme når bjelkeskoens grunnform er like.

Bjelker og sperrer stikkspikres til veksler/drager med minimum 4 stk 28/90 eller tilsvarende spiker i flenser eller i forsterkninger.

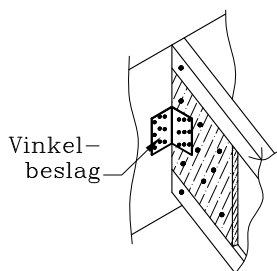
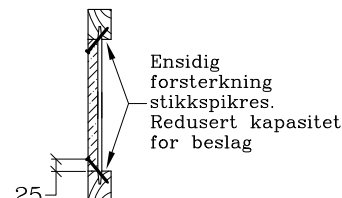
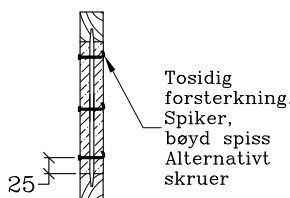
Benyttes ensidig stegforsterkning mot veksler skal kapasiteten til bjelkeskoene reduseres med 30%.

Tabell 1

Grunnform	Dimensjon bjelkesko	Kapasiteter bjelkesko		
		Kapasiteter pr. bjelkesko i kN (1)		
		Karakteristisk	Dimensjonerende bjelkelag (halvårslast)	Dimensjonerende tak (korttidslast)
320	48x136	11,2	5,6	7,3
440	48x196	18,4	9,2	12,0



(1) Et par = to beslag. Minimum et par pr. forbindelse. Kamspiker 4,0x40 eller beslagskruer minimum 5,0x35. Kapasiteten kan økes med 25% hvis: Det benyttes HI-kvalitet (bredflens) med tosidig forsterkning  $\geq 29-31$  mm i både bjelke/sperre og veksler samt 4,0x60 kamspiker eller 5,0x50 beslagskruer i begge fliker. Dimensjonerende kapasiteter er beregnet for innfesting til forsterkninger av konstruksjonssponplater eller kryssfiner i klima-klasse 1. I klimaklasse 2 reduseres kapasiteten ved bruk av sponplateforsterkninger med 30%.



Alternativ mot drager

Benyttes vinkelbeslag unngås garping for bjelkesko. Se byggdetaljene G06-200 og T03-510.

Spikring eventuelt skruing av forsterkning til sperre er vist i byggdetaljene T03-510 og T03-511 for henholdsvis endeopplegg og midtopplegg for veksler.

For bjelkelag er spikring og skruing vist i byggdetalj B05-300 og B05-301.